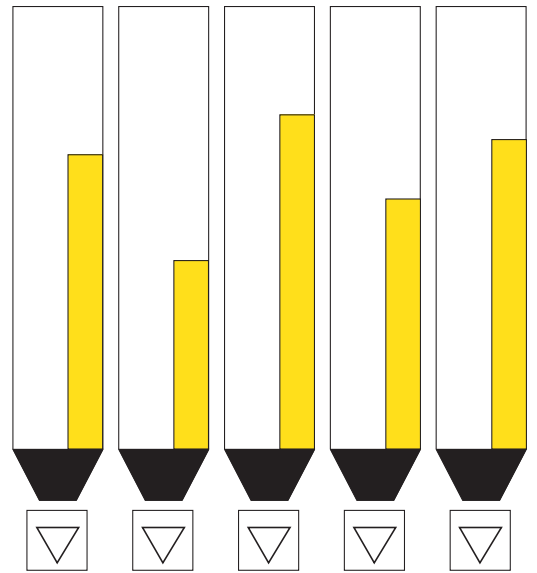
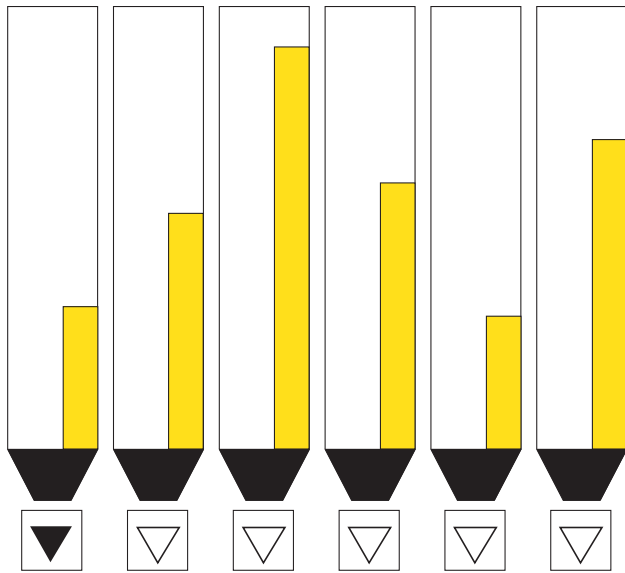


# DornerSteuerung I



## DornerSteuerung I

Verschillende producten stellen verschillende eisen aan een procesbesturing. De DornerSteuerung I is voor strategisch duidelijk vastgestelde doelgroepen ontwikkeld: betonmortelcentrales, betonwaren-installaties en fabrieken voor de bereiding van bouwstoffen zoals cementgebonden mortels. Enkel en alleen door onze kennis van de processen en de specifieke eisen zijn onze producten de referentie van deze branche geworden.

- Het systeem bestuurt het complete productieproces van de installatie, beheert opdrachten, recepten en stamgegevens
- Het processchema is maatwerk. Verdeeld over meerdere beeldschermen of omschakelbaar verschaffen ze een duidelijk overzicht in automatisch bedrijf en maken ze in handbedrijf bediening van de installatie mogelijk
- Productieproces, gewichten en andere meetwaardegegevens worden voortdurend verwerkt en gevisualiseerd
- Koppelingen verbinden de procesbesturing met andere automatiseringssystemen

### Wij kiezen voor beproefde standaardcomponenten:

- Windows XP
- MS SQL server als database
- Industriële PC's met temperatuurregeling en bescherming tegen stof
- Profibus als verbinding met het interface van de installatie

## Betonmortel

- Vochtmetingen, consistentiemeting en temperaturen worden gemeten, op het beeldscherm gevisualiseerd en door de software verwerkt
- Orderaanname met voertuigvervolging
- Afleveringsbonnen volgens EN 206, de chauffeur krijgt de bon op papier mee of in elektronische vorm voor verwerking op het werk
- Een webportaal stelt de bonnen via het internet (beveiligd met wachtwoord) ter beschikking aan de klant
- Protocollen en statistieken registreren de productie
- Koppelingen verbinden de procesbesturing met planning, laboratorium en facturatie

## Betonwaren

- Consistentieregeling door middel van opgenomen mengermotorvermogen of sonde in de menger – afhankelijk van de eisen waaraan het beton moet voldoen
- Koppelingen met bestaande betonverdeelssystemen of integratie hiervan in DornerSteuerung I
- Bedieningsterminal voor afroep van beton direct bij de betonverwerkingsmachine
- Orderverwerking aangepast aan de werkwijze
- Koppelingen naar hostcomputers en ERP-systemen

## Fabrieken voor cementgebonden mortels

- Traploos regelbare aansturing van doseerorganen voor maximale doseernauwkeurigheden
- Volumetrische dosering van lichte materialen
- Programma voor besturing van het ledigen van de menger zonder resten
- Aansturing van monsternamemethoden
- Besturing voor transport van gereed product tot afzakweger, zakkenmachine, trucks of opslagsilo's voor gereed product
- Koppeling van weegbruggen voor inkomend en uitgaand materiaal met beheer van adressen en met afleveringsbon
- Besturing voor zandbereiding met droogtrommelregeling en zeefinstallatie en materiaalleveringen zijn integreerbaar in DornerSteuerung I



Invoerscherm toont opdrachten en productielijsten, indeling is vrij configureerbaar, Drag&Drop-functies vereenvoudigen de bediening.

Productie														Dinsdag, 27.3.2007 13:35	
		KNr.	Klant	WNr.	Werk	Werk	RNr.	Recept	Hoeveelh.	RB	TMNr.	Kent.	TGW	Info	
TM		5234	Bouwbetrijf West	34	Eengezinswoning	Hoofdstraat	5483	C 12/15 X0 ...	3,00/9,00	1,00	10	21-VB-VB	10	Triplaat meenemen	
ME		5234	Bouwbetrijf West	34	Eengezinswoning	Hoofdstraat	5483	C 12/15 X0 ...	1,50	1,00	10	21-VB-VB	10	Triplaat meenemen	
DO		5234	Bouwbetrijf West	34	Eengezinswoning	Hoofdstraat	5483	C 12/15 X0 ...	1,50	1,00	10				
		KNr.	Klant	WNr.	Werk	Werk	RNr.	Recept	Hoef.	RB	TMNr.	TGW	Meercement	Meerhulpstof	
1		5234	Bouwbetrijf West	34	Eengezinswoning	5483	C 12/15 X0 ...		2,00/7,00	1,00	10	+10	CEM II 42,5 R: + 10	Vertr.: + 1,3   SP: + 0.6	
2		5234	Trilleer Bouw B.V.	7	Bejaardenhuis	2317	C 30/45 X0 ...		2,00/7,00	1,00	10	+10		SP: + 1.0	
3		5234	Aann. Achterberg	18	Kunstwerk 5a	4220	C 25/30 XC2 ...		2,00/7,00	1,00	10	+10			
4		5234	Bouwbetrijf West	34	Eengezinswoning	5483	C 12/15 X0 ...		2,00/7,00	1,00	10	+10	CEM 35,5 R: + 20	Vertr.: + 1,3   SP: + 0.6	
5		5234	Profibouw	12	Vloerplaten	3493	C 30/37 XF2 ...		2,00/7,00	1,00	10		Toegiftewater [ liter ]	+7L	
6													-20 -15 -10 -5 0 +5 +10 +15 +20		
7															

**Opdrachtplanning**

Centrale: DORNER  
 Opdracht: 101  
 Klant: 1212  
 Dorner electronic  
 6663 Egg  
 Werk: 1  
 Gemeente: Egg  
 Recept: C3037XF2  
 Bestelhoev.: 100,00 m³  
 Leverdatum: 23.03.2007  
 Werk tijd: 09:00  
 Cyclustijd: 00:30

Afleveringsbonsoort: Cement+Hulpstof  
 Tekst: TEKST  
 Mengtijd: 30,00 s  
 Cons. Gew.: 450  
 Cons. Progr.: 1  
 Toegiftewater: -5 l/m³  
 Tgw laatste charge: -10 l/m³  
 Verwerkingstijd: 2,0 h  
 SP toegiftplaats: Centrale  
 TGW werk: 5 l/m³  
 Besteller: Meyer  
 Opmerking: Pomp

Best.tijd: 07:00  
 Rijtijd: 00:30  
 Opdrachtstatus: Ingepland  
 Aantal TM: 4  
 Geleverde hoev.: 0,00 m³  
 Resthoev.: 100,00 m³  
 Productietijd: 08:23  
 Omlooptijd: 01:37  
 Eindtijd opdracht: 15:45

**Materialen**

	Rec.	Meer	Hulpstof	Rec.	Meer
Cement	130	kg	0	SP	0,60 %
CEM II	0	0	Vertr.	0,00 %	0,20
	0	0		0,00	0,00
	0	0		0,00	0,00

Annuleren Laden Nieuw Afdrukken Opslaan

Hoev. (tot.)	Hoev. (gel.)	Hoev. (rest)	Opmerking	TM onderweg
200,00	9,00	191,00	Triplaat meenemen	13
35,00	0,00	35,00		
120,00	28,00	92,00		27 37 19
42,00	21,00	21,00		25 20
58,00	0,00	58,00		
77,00	15,00	62,00		12
				18

30 37 39  
34 38

### Externe werkplekken

Via het netwerk kunnen externe werkplekken met de procesbesturing worden verbonden (bedrijfsleiding, orderaanname, laboratorium, ...). Orderverwerking, bewerken stamgegevens, protocollering en andere functies van de besturingsdatabase inclusief de procesvisualisering zijn op deze werkplekken in volle omvang of in vooraf gedefinieerde bereiken mogelijk.

### Communicatiemodule

Een geïntegreerde communicatiemodule maakt het mogelijk informatieteksten en systeemmeldingen te visualiseren: optisch op het beeldscherm, akoestisch met verschillende tonen, in een Sms-bericht, of per e-mail. Voor iedere soort informatie of melding is de vorm vrij te kiezen.

### Nummerherkenning

Door middel van nummerherkenning worden 'bellers' geïdentificeerd en direct de klant, het werk of de opdracht op het beeldscherm getoond. Het tijdrovende zoeken voor de planner behoort hiermee tot het verleden. Indien de oproep niet beantwoord wordt (planner in gesprek), wordt de 'beller' in een lijst opgenomen en door één klik in de lijst, teruggebeld.

### Gespreksopname

Met klanten gevoerde gesprekken kunnen worden opgenomen en bij de opdracht opgeslagen. Bestellingen en telefonische afspraken zijn op die manier na te trekken.

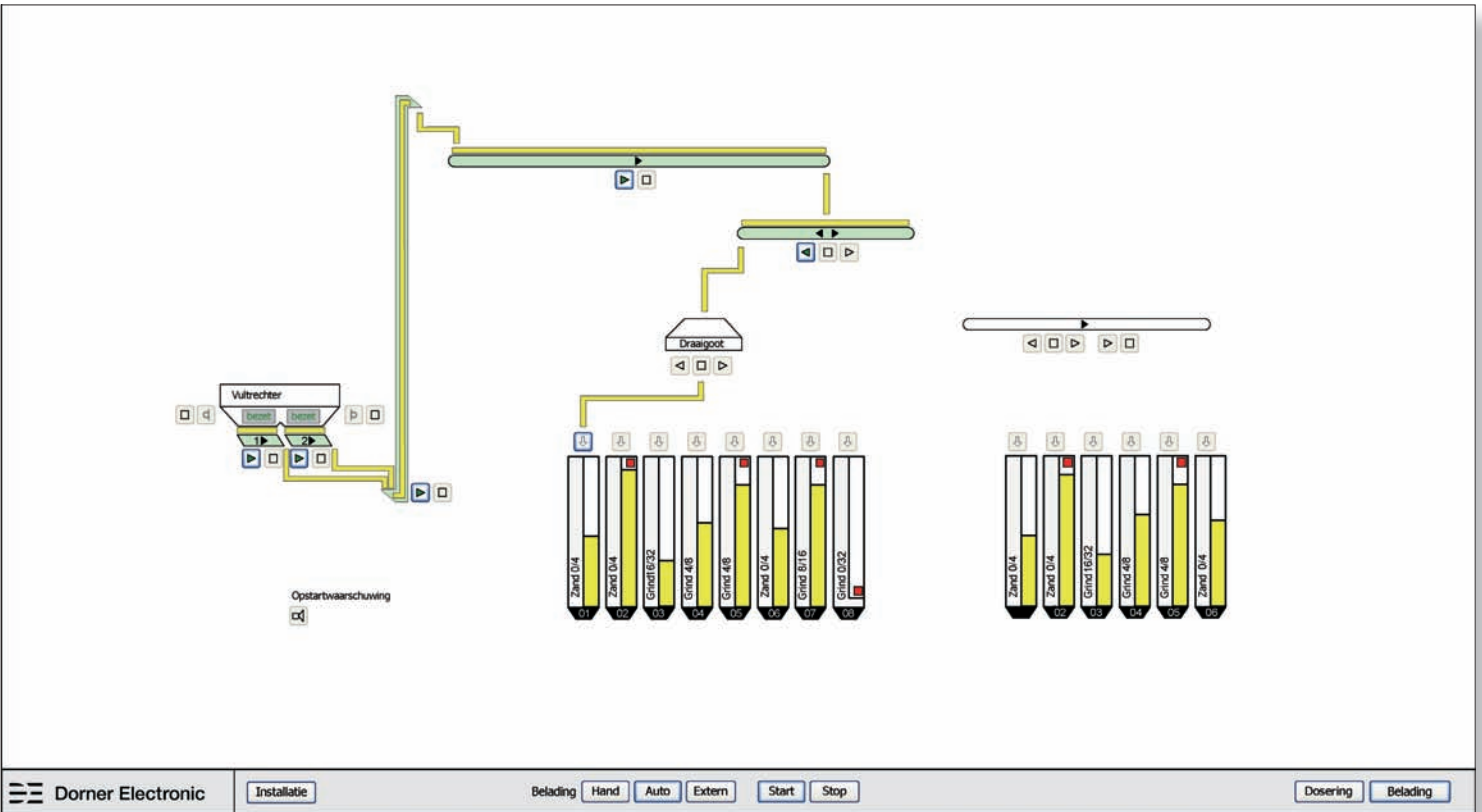
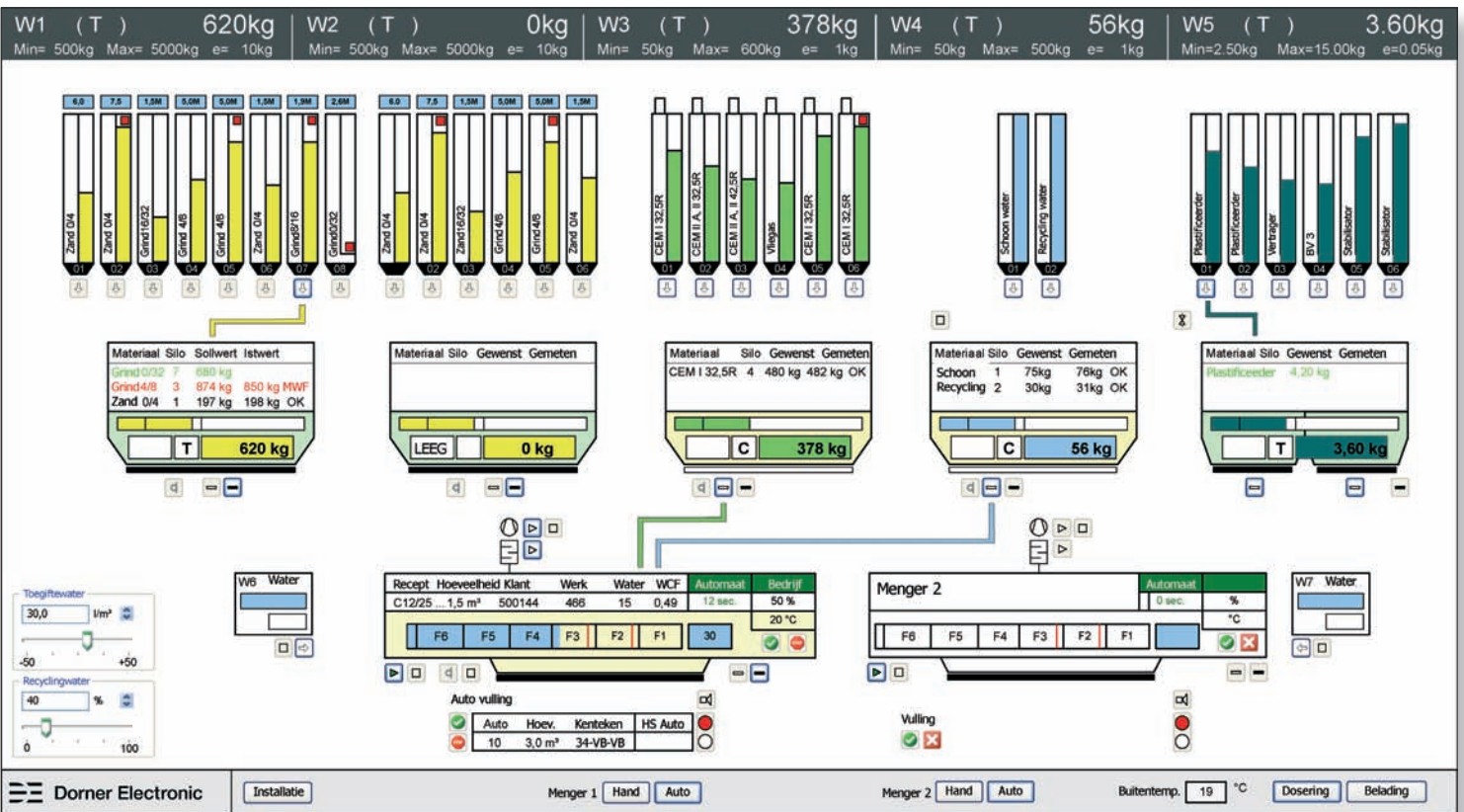
### Externe bediening

Radiografisch gekoppelde bedieningsapparatuur (mobiele telefoon, PDA, Tablet PC, ...) maakt uw bedieningspersoneel mobiel: belangrijke informatie is oproepbaar, onderdelen van de installatie bedienbaar en systeemmeldingen direct beschikbaar. Identificatiesystemen maken het mogelijk de installatie te (laten) starten door de chauffeur. Opgeslagen opdrachten zijn door deze ID-systemen op te roepen. Bedieningsterminals maken het de chauffeur mogelijk deze te wijzigen en afleveringsbonnen worden ter plaatse voor de chauffeur voor 'zelfbediening' afgedrukt. Hiermee kunnen personeelkosten worden gereduceerd.

### Handingrepen

De omvang van het processchema maakt comfortabele bediening van de installatie in handbedrijf mogelijk. Soms is het in automaatbedrijf nodig om snelle handingrepen uit te voeren (menger sluiten, stop dosering, ...). Voor deze functies biedt Dorner Electronic een bedienmogelijkheid die dergelijke snelle ingrepen middels toetscombinatie toestaat zonder dat op het beeldscherm gekeken moet worden.





Het processchema toont de totale menginstallatie en bunker- en silovulinstallatie met alle voor de bediener belangrijke informatie en met alle voor handbediening noodzakelijke functionaliteiten op grafische wijze.

## DornerFocus

### Analyses – eenvoudig en informatief

Productieprocessen analyseren en optimaliseren wordt steeds belangrijker geacht: processen begrijpen, kengetallen van het proces omschrijven, processen waarderen en verbeteren. Met DornerFocus maakt u snel, flexibel en intuïtief visuele analyses. Gegevens worden uit de verschillende systemen in bruikbare informatie samengevat (Ad-hoc-analyse, Drill-Down).

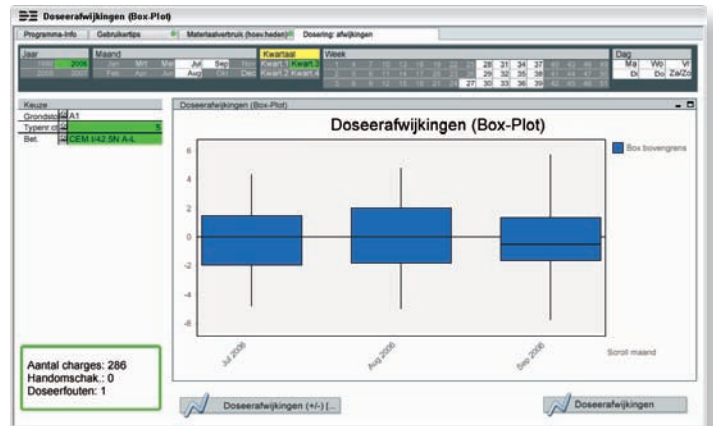
Gegevens kunnen op ieder tijdstip volgens zelf te bepalen overzichten gevarieerd worden zodat interactie met actuele data uit alle processen mogelijk is. Zelfs off-line, onderweg met uw notebook is de data te analyseren en in krachtige overzichten weer te geven. Deze overzichten kunnen afgedrukt worden, als PDF opgeslagen worden of naar MS Excel of andere Office-toepassingen geëxporteerd worden.

### DornerFocus scheidt strategische voordelen

- Betere beslissingen sneller nemen
- Planningskwaliteit verbeteren (maandelijks, per kwartaal, jaarlijks en verder)
- Kosten reduceren – vertrouwen in de rapportages verhogen
- Processen verbeteren
- Kennis vergroten – bewustzijn scheppen

### Concrete waarderingen uit stam- en productiegegevens

- Hoeveelheden worden gesorteerd per klant, werk, betonsoort, truckmixer
- ABC-analyses (Klanten, leveranciers, soorten, ...)
- Materiaalverbruik volgens protocollen – vergelijken met materiaalleveringen
- Materiaalbehoefte prognosticeren op basis van opdrachten
- Analyse van de doseernauwkeurigheid van alle doseerorganen
- Alle overzichten in vrij te kiezen tijdspanne
- Trendanalyse over langere perioden
- Getallen en grafieken van uiteenlopende zaken
- Importeren van allerlei data
- Overzichten volgens voorgeprogrammeerde mogelijkheden of vrij definieerbaar



Afwijkingen tussen gewenste en gemeten waarde



Toptien van geleverde hoeveelheden

Met alle plezier geven wij u advies over uw persoonlijke situatie bij u ter plaatse. Wij geven regelmatig expert-workshops om de beste ideeën verder te ontwikkelen.

**Dorner Electronic onderhoudt nauw contact met haar klanten. Wij kennen uw processen in de industrie als geen ander en passen onze producten optimaal aan de eisen uit de praktijk aan.**

# Dorner Steuerung I

## DornerSupport

In het KlantServiceCentrum bij Dorner Electronic in Egg kunt u alle specialisten bereiken. Door snelle en bedrijfszekere toegang tot uw systeem, onafhankelijk van de plaats, kunnen wij u een hoge gebruiks zekerheid garanderen met lage supportkosten.

Met de modernste servicegereedschappen helpt ons supportteam direct: On-lineservice, administratie, opleiding, dataopslag en updates van het programma. Indien nodig of gewenst zorgt ons uitgebreide netwerk van vertegenwoordigingen voor inbedrijfstelling, service en reserveonderdelen snel bij u ter plaatse.

## DornerSchulung

In het opleidingscentrum van Dorner Electronic te Egg worden klanten voorbereid op de inzet van en opgeleid in het gebruik van hun nieuwe systemen. Dit is een waardevolle bijdrage voor het optimaal en snel implementeren van nieuwe systemen. Ervaren gebruikers bieden wij hier de mogelijkheid tot opfriscursussen, het testen van opgedane kennis om zo het gebruik van de systemen te optimaliseren en te maximaliseren.

Systeemgebruikers uit verschillende bedrijven worden vaak gezamenlijk geschoold en wisselen zo in een open atmosfeer hun ervaringen uit. Het persoonlijke contact tussen gebruiker en trainer garandeert succes.

Wensen en eisen die aan onze systemen gesteld worden, worden direct aan de afdeling ontwikkeling overgebracht. Dit is een waardevolle bijdrage aan een praktijkgericht productontwerp.

Informatie over andere producten en diensten vindt u op:

→ [www.dorner.at](http://www.dorner.at)

Alle rechten voorbehouden. In het bijzonder geldt dit voor patentverstrekking of gedeponeerde handelsmerken. Leveringen en technische veranderingen voorbehouden. Alle gebruikte hardware- en softwarenamen zijn handelsnamen en / of handelsmerken van de betreffende fabrikanten.  
Copyright © Dorner Electronic GmbH, 07/2008