

DornerLabor

Receptontwikkeling en kwaliteitscontrole voor professionals

Het laboratoriumprogramma van Dorner verlicht niet alleen tussen **bedrijfseconomische systemen (ERP)** en het **beschikbaarheidsprogramma (planning)** resp. het productiesysteem (procesbesturing). Door de eenvoudige bediening kunnen laboranten, betontechnologen en managers hun kerntaken zoals receptontwikkeling en kwaliteitscontrole optimaal uitvoeren. Het **DornerLabor** is door de gebruiker vrij configureerbaar en kan zo aan de individuele behoeftes van gebruikers aangepast worden.

Een **modern databaseprogramma** zorgt voor het beheer van de stamgegevens zoals zeeflijnen, recepten, betonsoorten, betonfamilies, proeven, conformiteiten enz. Voortdurende ontwikkeling en gewenste functionele uitbreidingen garanderen een actueel, aan klantenwensen aangepast laboratoriumprogramma. Gegevensuitwisseling tussen laboratorium en besturing verloopt via perfect op elkaar afgestemde koppelingen.

Hierdoor staan belangrijke gegevens zoals chargeprotocollen, de geproduceerde hoeveelheden, klanten en

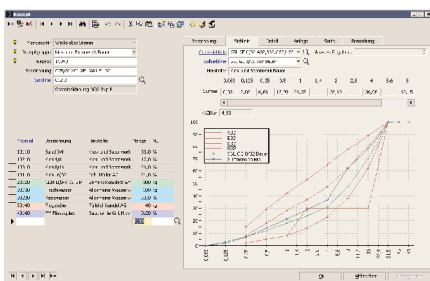
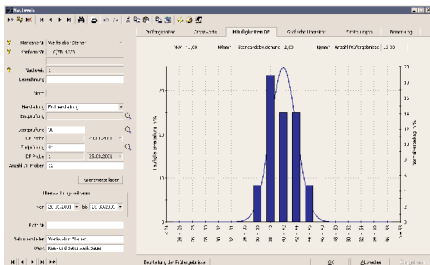
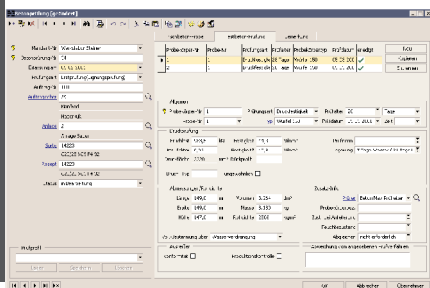
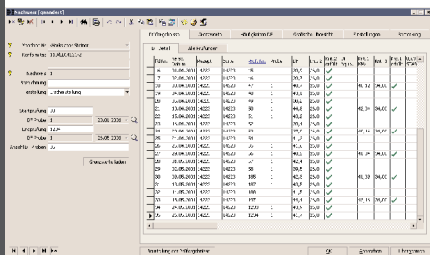
bouwwerken direct en automatisch ter beschikking aan de mensen van het laboratorium. Middels de planning voor het nemen van proeven ziet de laborant in één oogopslag voor welke recepten proeven genomen moeten worden.

Onafhankelijk van de plaats waar men zich bevindt, op het bouwwerk, de centrale of in het laboratorium, kan men gegevens raadplegen. De laborant 'bewaakt' te allen tijde wanneer de gegevens geraadpleegd of gewijzigd zijn.

Door gebruik van extra programmamodules en diverse apparatuur ontstaan meerdere mogelijkheden:

- _Chargeprotocollen met draagbare PC op het bouwwerk controleren
- _Proeven op het onverharde product door middel van PDA invoeren
- _Resultaten van proeven voor een onafhankelijk laboratorium die via internet geïmporteerd kunnen worden

Dorner en Wires Consulting als partners begeleiden en adviseren u tijdens uw projecten. Met **opleidingen, workshops en support** staan wij u graag terzijde.



Technische gegevens

Dorner laboratoriumprogramma basismodule

- _ Beheer van adressen voor centrale, leveranciers, klanten, bouwwerken ...
- _ Materiaalbeheer voor korrelgrootte, water, cement, hulpstof, toeslagstof
- _ Materiaalwissel voor overgangen tussen bouwwerken met kopieërfuncties
- _ Materiaalproeven voor korrelgrootte en restwater
- _ Zeeflijnen
- _ Grenszeeflijnen en zeeflijnen op gewenste waarde
- _ Recepten en betonsoorten
- _ Beheer van samenhang tussen betonsoorten en recepten
- _ Registratie betonsoorten per bouwwerk
- _ Mogelijkheid tot opstellen van betonfamilies
- _ Kwaliteitscontrole voor het verharde en onverharde product
- _ Controlelijsten
- _ Planning voor het nemen van proeven volgens EN 206-1
- _ Beoordelen van betonproeven
- _ Conformiteit volgens EN 206-1 voor Nederland, Duitsland, Oostenrijk en Zwitserland
- _ Statistische beoordelingen voor materialen en beton

Uitbreidingen

- _ Koppelingen met controle-apparaat
- _ Koppelingen met productiesystemen (beschikbaarheidsprogramma en procesbesturing)

Technische voorwaarden ASP

Het Dorner laboratoriumprogramma kan op alle gangbare PC's gebruikt worden met een operating systeem vanaf Microsoft Windows 95. Het beeldscherm dient een resolutie van 1024 x 768 pixels te hebben. Voor de verbinding met de ASP-terminalserver is een stabiele internetverbinding noodzakelijk (wij adviseren minimaal ISDN, beter is DSL/ADSL).

Meer informatie of informatie over andere diensten en producten treft u aan op de website www.dorner.at of kunt u opvragen bij:

Dorner Electronic GmbH
 A-6863 Egg · Kohlgrub 914
 T +43 (0)5512 2240-0
 F - 2240-46 · info@dorner.at

Wires Consulting
 Höverstraat 20 · 6462 CH Kerkrade
 T +31 (0)45 545 22 23 · F +31 (0)84 223 56 41
 M +31 (0)6 46 15 55 06 · info@wires.nl